

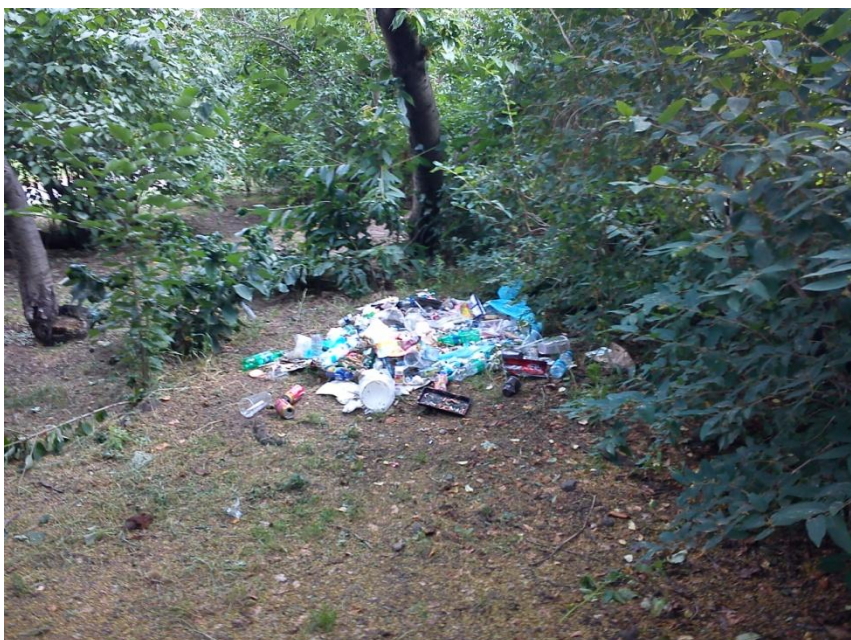
Dnešní každodenní vzhled parků MČ Prahy 2

Strana psa, o.s.



Zde je uveden pouze vzorek problémů, které se každodenně vyskytují v parcích, obtěžují slušné návštěvníky parků a na jejichž likvidaci je jistě vynakládána nemalá finanční částka

Vysypané odpadkové koše



Takovýto stav parků je pro ostatní návštěvníky
demotivující

Provizorní lůžka bezdomovců



**Injekční stříkačky a nedopalky cigaret a jointů na každém kroku,
velké množství nedopalků zůstává po „posezení“ na travnatých
plochách**

Jedná se o vysoce nebezpečný odpad zejména pro děti !



Dnes můžete v parku vidět i grilování přímo na trávniku – inspirace ze zahraničí.

Ničeny jsou všechny piktogramy bez rozdílu

Vypálená místa od ohniček.



Zbytky po „piknicích“



Skleněné lahve bývají často i záměrně rozbité na střepy



Dále by následovaly fotografie:

- bezdomovců spících na lavičkách a pod keři
- bezdomovců vykonávajících zde ranní i večerní hygienu
- narkomanů aplikujících si drogu
- občanů vyměšujících v parcích, jako by se jednalo o veřejné WC

Pořízení těchto fotografií by však bylo v rozporu s osobnostními právy

Opravdu je tato lidská činnost méně škodlivá, méně obtěžující a hlavně méně nebezpečná než výskyt psů ?

Pokud si to stále někdo myslí, doporučujeme návštěvu některého z parků na Praze 2 po setmění.



Strana psa, o.s.